

## FAQ - NL

### **Ik verkrijg geen IP-adres / Ik kan niet verbinden?**

Controleer of u automatisch een IP-adres toegewezen krijgt. Dit doet u door bij de eigenschappen van uw draadloze netwerkverbinding te kiezen voor Internet-protocol (TCP/IP). Bij de eigenschappen daarvan dienen beide instellingen op automatisch te staan (DHCP).

### **Hoe kan ik aanmelden op Citymesh Internet?**

Om via deze site in te loggen op Citymesh Internet heeft u een gebruikersnaam en wachtwoord nodig waaraan een bepaald krediet is gekoppeld waarvoor u kunt surfen. Indien u nog geen account heeft zult u zich eerst moeten registreren op deze site, en gratis surf tijd toevoegen. Uw gebruikersnaam en wachtwoord zullen geldig blijven nadat uw krediet verstreken is. Zo zult u achteraf nog kunnen aanmelden op uw account en opnieuw surf tijd toevoegen.

### **Ik krijg steeds de foutmelding: "gelieve uw gegevens te controleren: Ongeldige gebruikersnaam / paswoord."**

Let erop dat de gebruikersnaam en het paswoord hoofdlettergevoelig zijn. Enkel letters en cijfers. Unieke gebruikersnaam van 4-15 karakters. Wachtwoord 5-25 karakters. Indien het probleem aanhoudt, kunt u onze helpdesk contacteren via de helpdesk site of telefonisch op het nummer +32 (0)70 210 929.

### **Hoe kan ik uitloggen van Citymesh Internet?**

U kunt altijd uitloggen door gewoon te surfen naar <http://logout.citymesh.be>.

## FAQ - EN

### **I don't receive an IP-address / I can't connect?**

Check if you should automatically receive an IP-address. You can do this by going to the settings of your wireless network adapter and choosing Internet-Protocol (TCP/IP). The properties of your Internet-Protocol (TCP/IP) should both be set to automatic (DHCP).

### **How can I log on to Citymesh Internet?**

To log on to this site and be able to surf the Internet, you will need a username and a password coupled with credit to surf for a certain amount of time. If you do not yet have an account on this site, you will first need to register and add free surftime to your account.

You will still be able to log on with your chosen username and password to recharge your account, after your surftime has expired.

I always get the error: "Please check your information: invalid username / password."

Be aware of the fact that the username and password are case sensitive. Only letters and numbers. Unique username 4-15 characters. Password 5-25 characters. If the problem continues, you can contact the Citymesh helpdesk site online or reach us by Phone at +32 (0)70 210 929.

### **How can I log off Citymesh Internet?**

You can always logout by simply surfing to <http://logout.citymesh.be>.

## FAQ - DE

### **Ich bekomme keine IP-Adresse / Ich kann keine Verbindung?**

Überprüfen Sie, ob Sie automatisch eine IP-Adresse. Dies wird durch die Eigenschaften der drahtlosen Netzwerkverbinding erfolgt, wählen Sie Internet Protocol (TCP / IP). Die Eigenschaften der beiden Institutionen in automatisch (DHCP) zu unterstützen.

### **Wie kann ich auf Citymesh Internet einloggen?**

Wenn Sie via diese Webseite einloggen wollen, brauchen Sie einen Nutzernamen und ein Passwort, woran ein bestimmtes Kredit, wodurch Sie surfen können, gekoppelt ist.

Wenn Sie noch kein konto haben, werden Sie sich zuerst registrieren müssen auf dieser Website, und kostenlos Surfzeit Ihrem Nutzerkonto hinzufügen.

Wenn Ihre Surfzeit vorbei ist können Sie sich mit Ihren Benutzernamen und Ihr Passwort immer noch anmelden zum aufladen Ihrer Surfzeit.

### **Ich erhalte die Fehlermeldung: "Bitte überprüfen Sie Ihre Angaben: Invalid Username / Passwort."**

Beachten Sie, dass der Benutzername und das Passwort Groß- und Kleinschreibung. Nur Buchstaben und Zahlen. Einzelne Benutzernamen von 4-15 Zeichen. Passwort 5-25 Zeichen.

Wenn das Problem weiterhin besteht kontaktieren Sie bitte unser Helpdesk über das Helpdesk Website oder telefonisch unter +32 (0)70 210 929.

### **Wie kann ich von Citymesh Internet ausloggen?**

Sie können surfen zu <http://logout.citymesh.be>.

## Citymesh Helpdesk

[helpdesk@citymesh.be](mailto:helpdesk@citymesh.be)

+32 (0)70 210 929

<http://helpdesk.citymesh.be>

### **Lundi - vendredi : 9h - 17h**

maandag - vrijdag

Monday - Friday

Montag - Freitag

### **Samedi, Dimanche et jours fériés : 9h - 18h**

zaterdag, zon- en feestdagen

Saturday, Sunday and holidays

Samstag, Sonn-und Feiertag

powered by  
**CITYMESH**

# Free WiFi

Mode d'emploi  
Handleiding  
User Manual  
Manuelle

## Info & Helpdesk:

+32 (0)70 210 929

<http://helpdesk.citymesh.be>

# 1. Se connecter

Verbinding maken  
Connect to the network  
Netzwerkverbindung

## Windows 7 / vista

En bas à droite de la barre des tâches, cliquez sur l'icône ci-dessous.  
Klik rechtsonder in de taakbalk op dit icoon.  
Bottom right of the taskbar, click this icon.  
Unten rechts in der Taskleiste, klicken Sie auf das folgende Symbol.



Sélectionnez NAMEXPOSANT dans la liste.  
Selecteer NAMEXPOSANT in de lijst.  
Select NAMEXPOSANT in the list.  
Wählen Sie NAMEXPOSANT in der Liste.



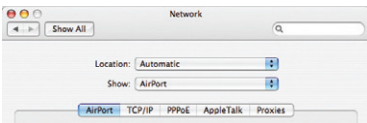
Cliquez sur Connecter, une fois connecté ouvrez votre navigateur (Mozilla Firefox, Internet Explorer, Google Chrome, etc.).  
Klik op Verbinding maken, zodra verbonden open uw browser (Mozilla Firefox, Internet Explorer, Google Chrome, etc.).  
Click Connect, then open your browser (Mozilla Firefox, Internet Explorer, Google Chrome, etc.).  
Klicken Sie auf Verbinden, einmal Sie verbunden sind öffnen Sie Ihr Browser (Mozilla Firefox, Internet Explorer, Google Chrome, etc.).

## Mac (OS X)

Allumez Airport. Cet icône apparaît à côté de la barre de menu.  
Schakel Airport in. Dit icoon verschijnt rechtsboven in de menubalk.  
Turn on Airport. This icon appears in the upper right menu bar.  
Schalten Sie Airport. Wird neben Icon in der rechten oberen Menüleiste.



Sélectionnez NAMEXPOSANT dans la liste.  
Selecteer NAMEXPOSANT in de lijst.  
Select NAMEXPOSANT in the list.  
Wählen Sie NAMEXPOSANT in der Liste.



Une fois connecté ouvrez votre navigateur (Safari, Mozilla Firefox, etc.).  
Zodra verbonden open uw browser (Safari, Mozilla Firefox, etc.).  
When connected, open your browser (Safari, Mozilla Firefox, etc.).  
Einmal Sie verbunden sind öffnen Sie Ihr Browser (Safari, Mozilla Firefox, etc.).

# 2. Inscription, connexion et compte de charge

Registreren, aanmelden en account opladen  
Sign up, login and recharge your account  
Registrieren, anmelden und Konto uploaden

Ouvrez votre Navigateur. Entrez votre nom d'utilisateur et mot de passe. N'utilisez que des lettres et des chiffres. Nom d'utilisateur unique de 4-15 caractères. Mot de passe 5-25 caractères.

Open uw internet browser. Geef uw gebruikersnaam en paswoord in. Enkel letters en cijfers. Unieke gebruikersnaam van 4-15 karakters. Wachtwoord 5-25 karakters.

Open your internet browser. Enter your username and password. Only letters and numbers. Unique username 4-15 characters. Password 5-25 characters.

Öffnen Sie Ihren Browser. Geben Sie Ihr Benutzernamen und Kennwort. Nur Buchstaben und Zahlen. Einzelne Benutzernamen von 4-15 Zeichen. Passwort 5-25 Zeichen.

### Inscription

Nom de l'utilisateur :

Mot de passe :

Pas encore de compte ? [Enregistrez-vous ici](#)

Si vous n'avez pas encore un compte, cliquez sur Enregistrer.  
Indien U nog geen account heeft, klik op Register hier.  
If you do not have an account yet, click Register.  
Wenn Sie noch keine Konto haben, klicken Sie auf Registrieren.

### Créez un nouveau compte

Nom de l'utilisateur

Mot de passe

Mot de passe (confirmation)

Adresse e-mail

### Choisissez votre mode de paiement

Cliquez sur 15 jours Gratuits !  
Klik op 15 dagen Gratis!  
Click 15 days Free!  
Klicken Sie auf 15 tage Frei!

## FAQ - FR

### Je ne reçois pas d'adresse IP / Je ne réussis pas à me connecter?

Vérifiez si vous recevez automatiquement une adresse IP. Choisissez 'Internet Protocol (TCP/IP)' dans les propriétés de votre connexion réseau sans fil. Les deux propriétés de 'Internet Protocol (TCP/IP)' doivent être configurées automatiquement (DHCP).

### Comment puis-je me connecter à Citymesh Internet?

Pour vous connecter à Citymesh Internet il vous faut un nom d'utilisateur et un mot de passe liés à un crédit sur un compte ouvert pour surfer. Si vous n'avez pas de compte, vous devez d'abord vous enregistrer sur ce site. Puis vous pouvez gratuitement ajouter du temps de surf à votre compte.

Si votre temps est expiré, vous restez dans la possibilité de vous connecter avec votre nom d'utilisateur et mot de passe pour recharger votre temps de surf.

### Je reçois toujours l'erreur: "Prière de contrôler vos coordonnées. Nom d'utilisateur/mot de passe non valable."

Faites attention que le nom d'utilisateur et le mot de passe sont sensibles à la casse. N'utilisez que des lettres et des chiffres. Nom d'utilisateur unique de 4-15 caractères. Mot de passe 5-25 caractères. Si le problème persiste, contactez notre helpdesk en ligne ou par téléphone au numéro +32 (0)70 210 929.

### Comment puis-je me déconnecter de Citymesh Internet?

Vous pouvez déconnecter par le navigateur via le <http://logout.citymesh.be>